



# ICÁLMA

## EXEQUIEL

AV. DEPARTAMENTAL 797, LA FLORIDA

GRACIAS  
POR SU VISITA



# **UNA INVERSIÓN CON PROYECCIÓN**

*UN NUEVO CONCEPTO DE VIDA PARA LOS  
NUEVOS TIEMPOS.*

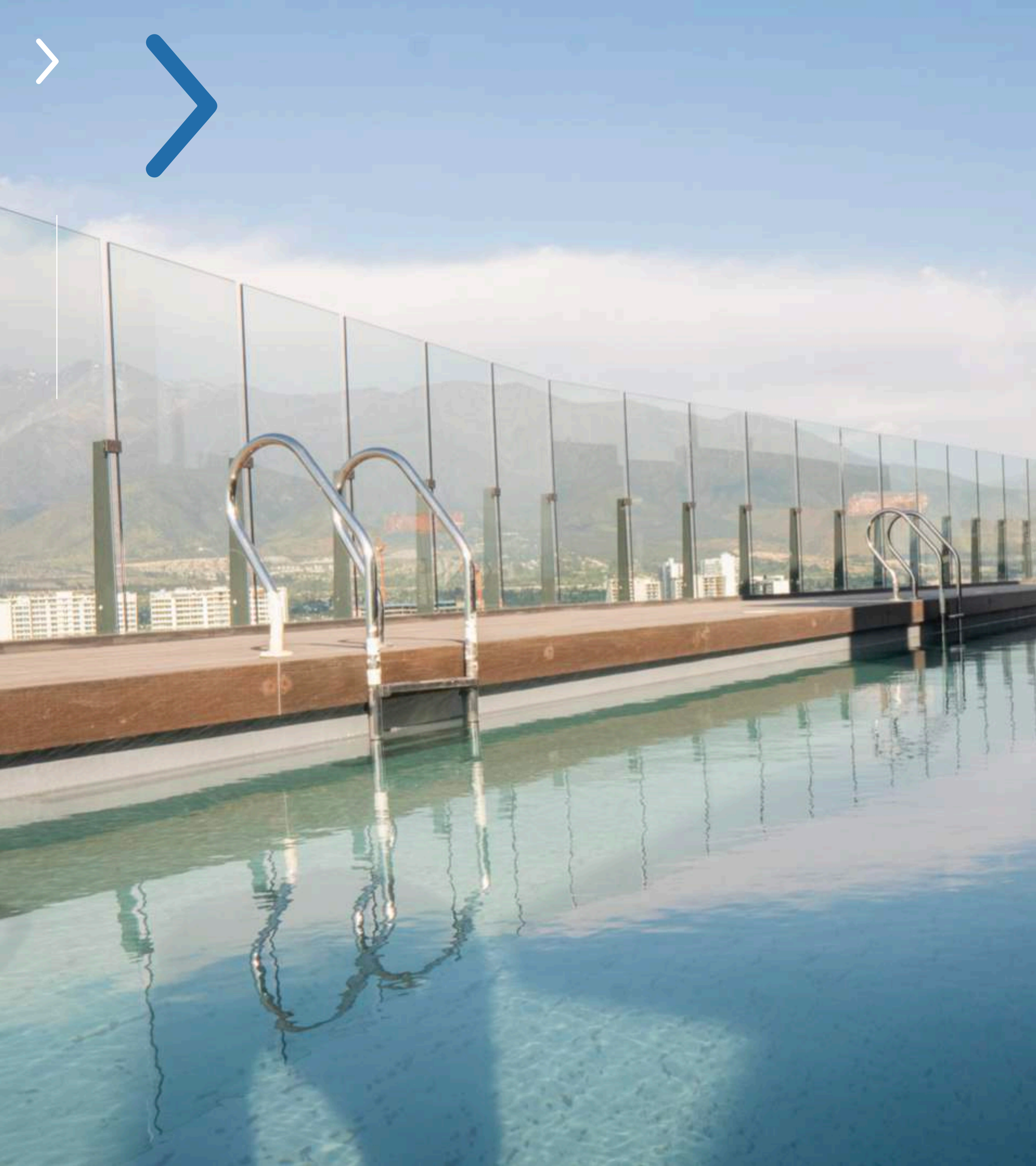
# **Invierte hoy.**



*EL EDIFICIO MÁS  
HIPERCONECTADO  
DE LA FLORIDA*



**UN PROYECTO PENSADO EN  
MEJORAR TU CALIDAD DE VIDA**



**ESPACIOS**  
**COMUNES**

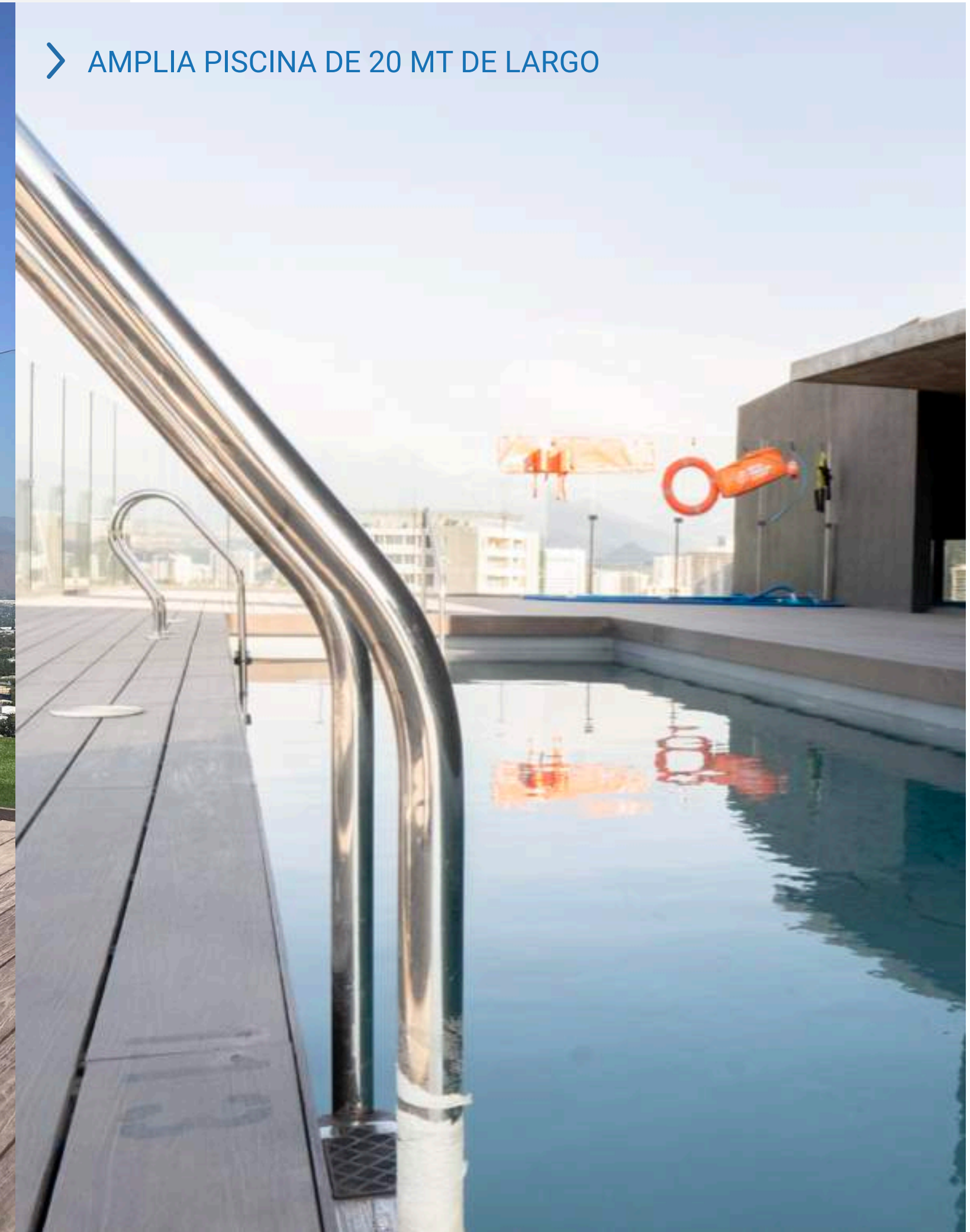
# JARDÍN EN ALTURA



> QUINCHO CON VISTAS PANORÁMICAS ESPECTACULARES

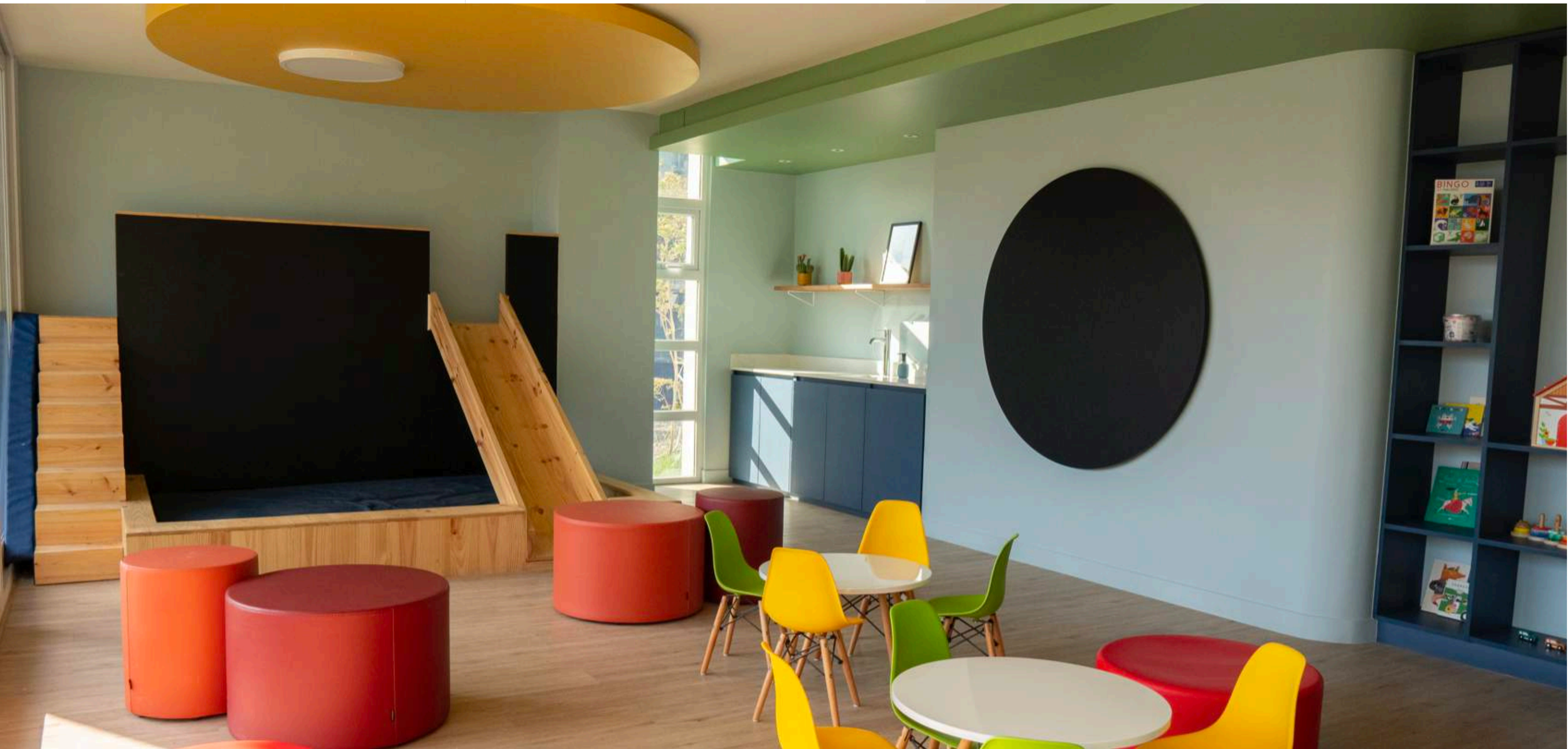


> AMPLIA PISCINA DE 20 MT DE LARGO



# QUINCHO Y TERRAZA

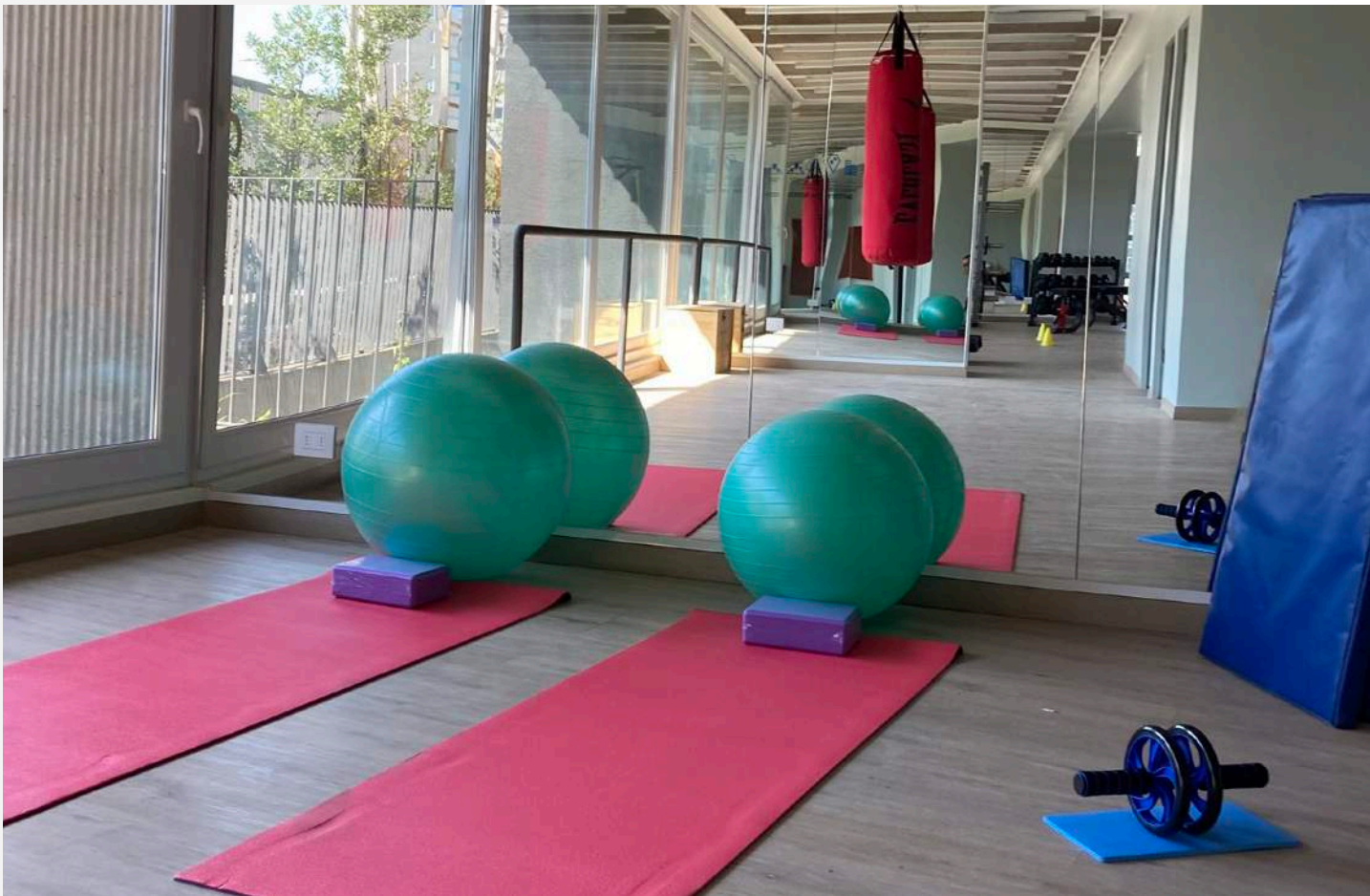




# SALA DE NIÑOS

**SALA DE ENTRETENCIÓN PARA LOS MÁS PEQUEÑOS**  
CON TERMINACIONES ENFOCADAS EN SU CUIDADO Y SEGURIDAD.





UN NUEVO CONCEPTO DE GIMNASIO PROFESIONAL SIN SALIR DEL EDIFICIO.  
FULL EQUIPADO, CON AMPLIA GAMA DE MÁQUINAS.

# GIMNASIO







AMPLIA SALA PARA REALIZAR DIFERENTES TIPOS DE EVENTOS.  
MODERNA DECORACIÓN Y TERMINACIONES DE ALTO ESTÁNDAR.

SALA MULTIUSO





SALA IDEAL PARA REUNIONES DE TRABAJO O ESTUDIO. UN GRAN ATRACTIVO PARA EL USUARIO.



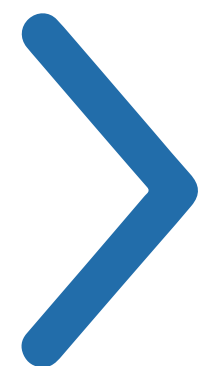
# SALA CO-WORK





# EXCELENCIA EN TERMINACIONES

PROYECTO DISEÑADO PARA ENTREGAR  
LA MAYOR ELEGANCIA E INNOVACIÓN.



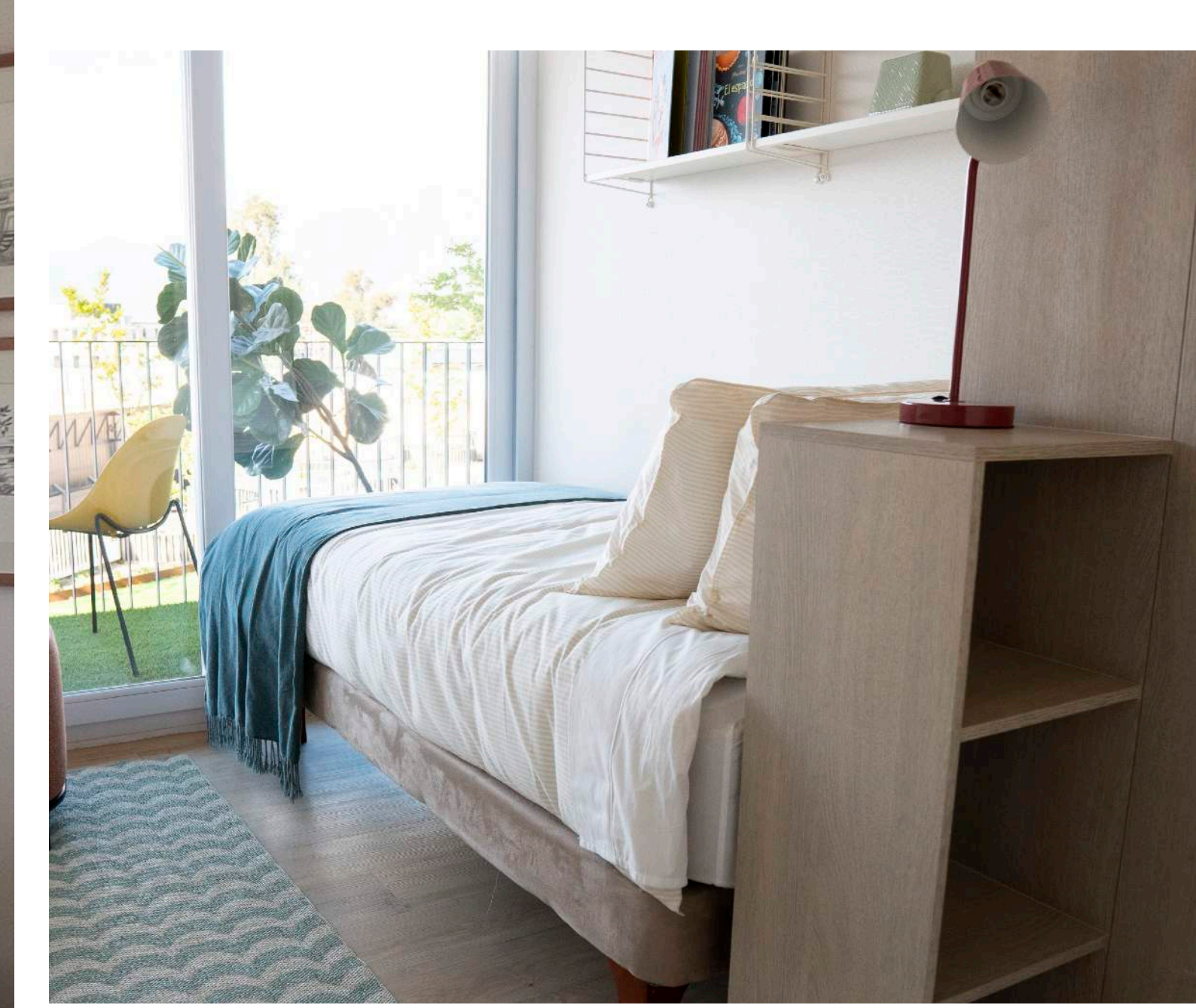
**UN NUEVO ESTÁNDAR DE CALIDAD.**



TERMINACIONES DE PRIMER NIVEL: PISO DE PVC, VENTANAS TERMOPANEL

**LIVING Y COMEDOR**



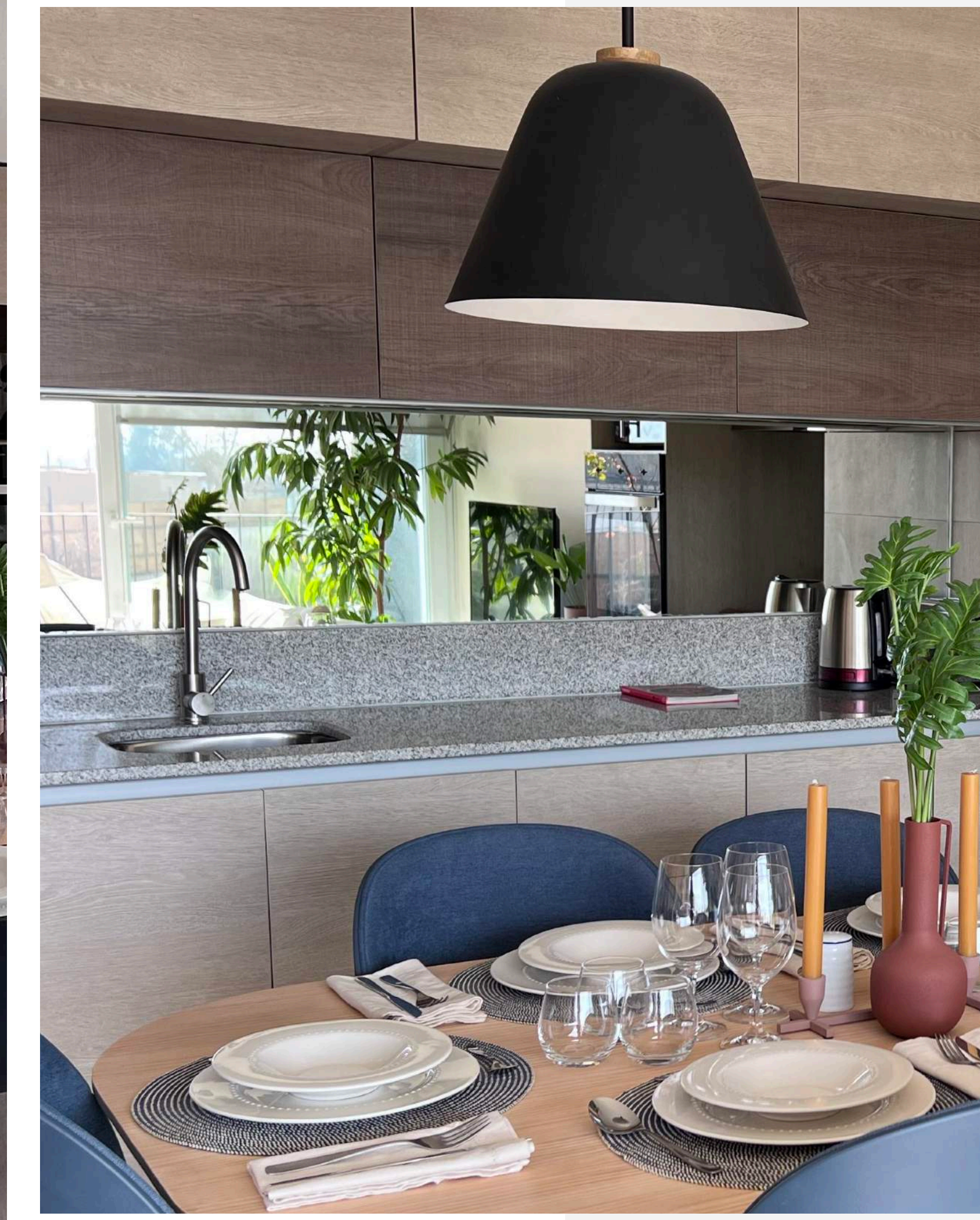


AMPLIOS ESPACIOS PENSADOS EN LA COMODIDAD DEL USUARIO.

# DORMITORIOS



> COCINA EQUIPADA; HORNO ELÉCTRICO, ENCIMERA Y CAMPANA.



DISEÑOS ÚNICOS Y FUNCIONALES.

BAÑO Y COCINA



# ASEGURA TU INVERSIÓN

UN PROYECTO CON GRAN RENTABILIDAD



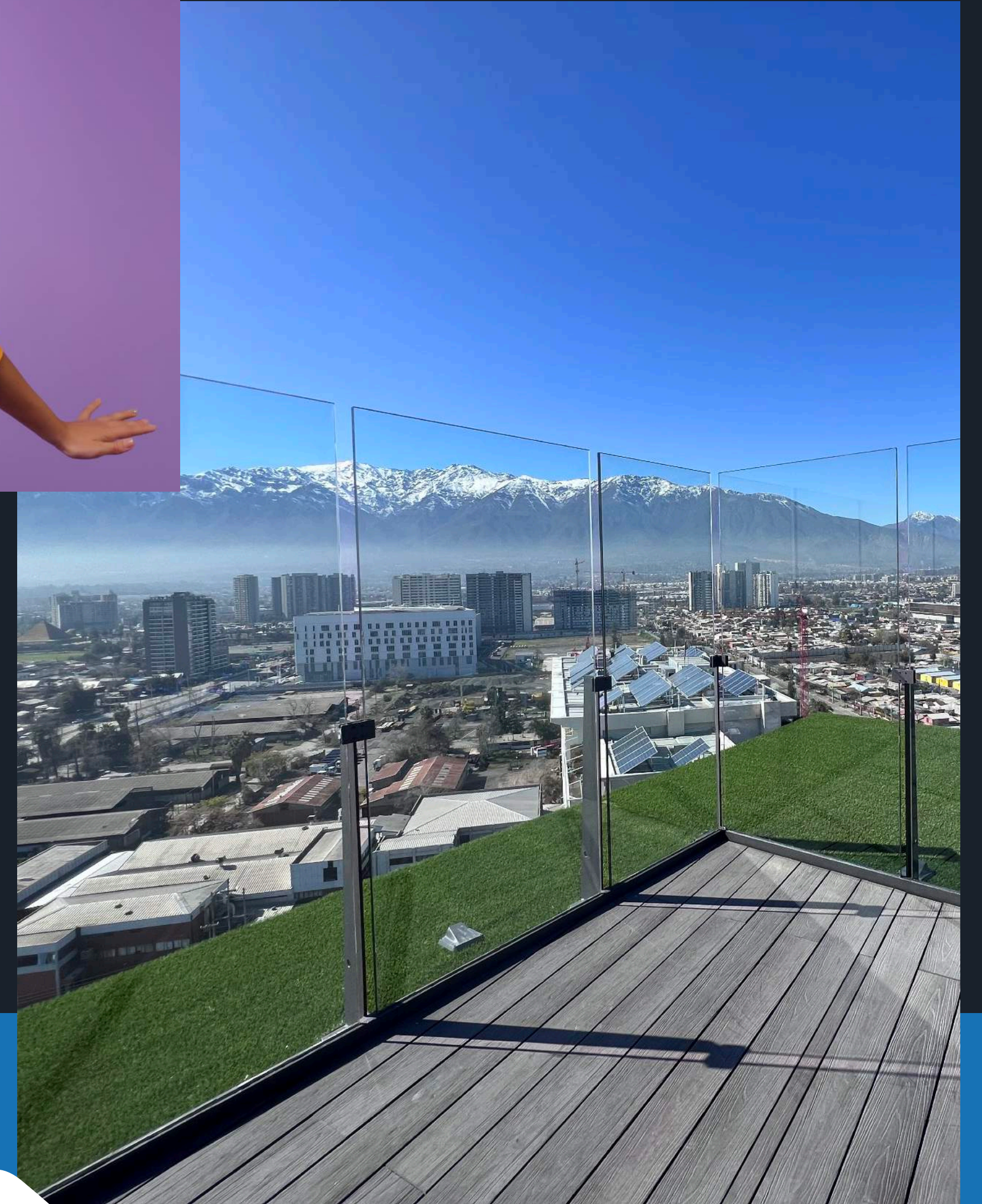
ACCESOS CON PORTERÍA  
ESTACIONAMIENTO DE VISITAS EN SUPERFICIE  
QUINCHOS Y PISCINA EN AZOTEA  
SALA GOURMET  
SALA PARA NIÑOS  
GIMNASIO FULL EQUIPADO  
SALA CO-WORK  
JARDÍN EN ALTURA

Invierte y genera plusvalía.



## SECTOR ATRACTIVO Y DE GRAN CONECTIVIDAD

PODRÁS ENCONTRAR MALLS, MUSEO INTERACTIVO MIRADOR, FARMACIAS, CLÍNICA BUPA, COLEGIOS, CINE, PELUQUERÍAS Y MUCHO MÁS.



A 600 MTS DEL METRO MIRADOR.  
FRENTE A CICLOVIA QUE CONECTA A MACUL, ÑUÑO A, SANTIAGO CENTRO Y PROVIDENCIA.  
CON ACCESO A AUTOPISTA VESPUCIO SUR EXPRESS.

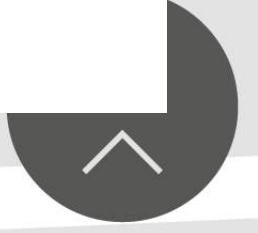




# ICAÁLMA EXEQUIEL

-  HOSPITALES Y CLÍNICA
-  SUPERMERCADOS
-  SERVICIOS EDUCACIONALES
-  JUZGADO DE POLICIA LOCAL
-  MALLS
-  RESTAURANTES
-  FARMACIAS
-  BOMBA DE BENCINA
-  MUSEO INTERACTIVO MIRADOR
-  PARQUES
-  ESTADIO

 AV. DEPARTAMENTAL  



# *TIPOLOGÍAS*



## DEPARTAMENTO TIPO A

1 DORMITORIO + 1 BAÑO



36,4 m<sup>2</sup>

**ORIENTACIÓN: NORORIENTE**

SUPERFICIE INTERIOR: 31,21 m<sup>2</sup>

SUPERFICIE TERRAZA: 5,19 m<sup>2</sup>

TOUR 360° 

## DEPARTAMENTO TIPO B1

1 DORMITORIO + 1/2 DORMITORIO + 1 BAÑO



57,61 m<sup>2</sup>

**ORIENTACIÓN: SURPONIENTE**

SUPERFICIE INTERIOR: 44,92 m<sup>2</sup>

SUPERFICIE TERRAZA: 12,69 m<sup>2</sup>

TOUR 360° 

## DEPARTAMENTO TIPO B2

1 DORMITORIO + 1/2 DORMITORIO + 1 BAÑO



55,23 m<sup>2</sup>

**ORIENTACIÓN: NORORIENTE**

SUPERFICIE INTERIOR: 44,75 m<sup>2</sup>

SUPERFICIE TERRAZA: 10,48 m<sup>2</sup>

TOUR 360° 



## DEPARTAMENTO TIPO C1

2 DORMITORIO + 2 BAÑO

70,35 m<sup>2</sup>



**ORIENTACIÓN: NORORIENTE**

SUPERFICIE INTERIOR: 54,94 m<sup>2</sup>

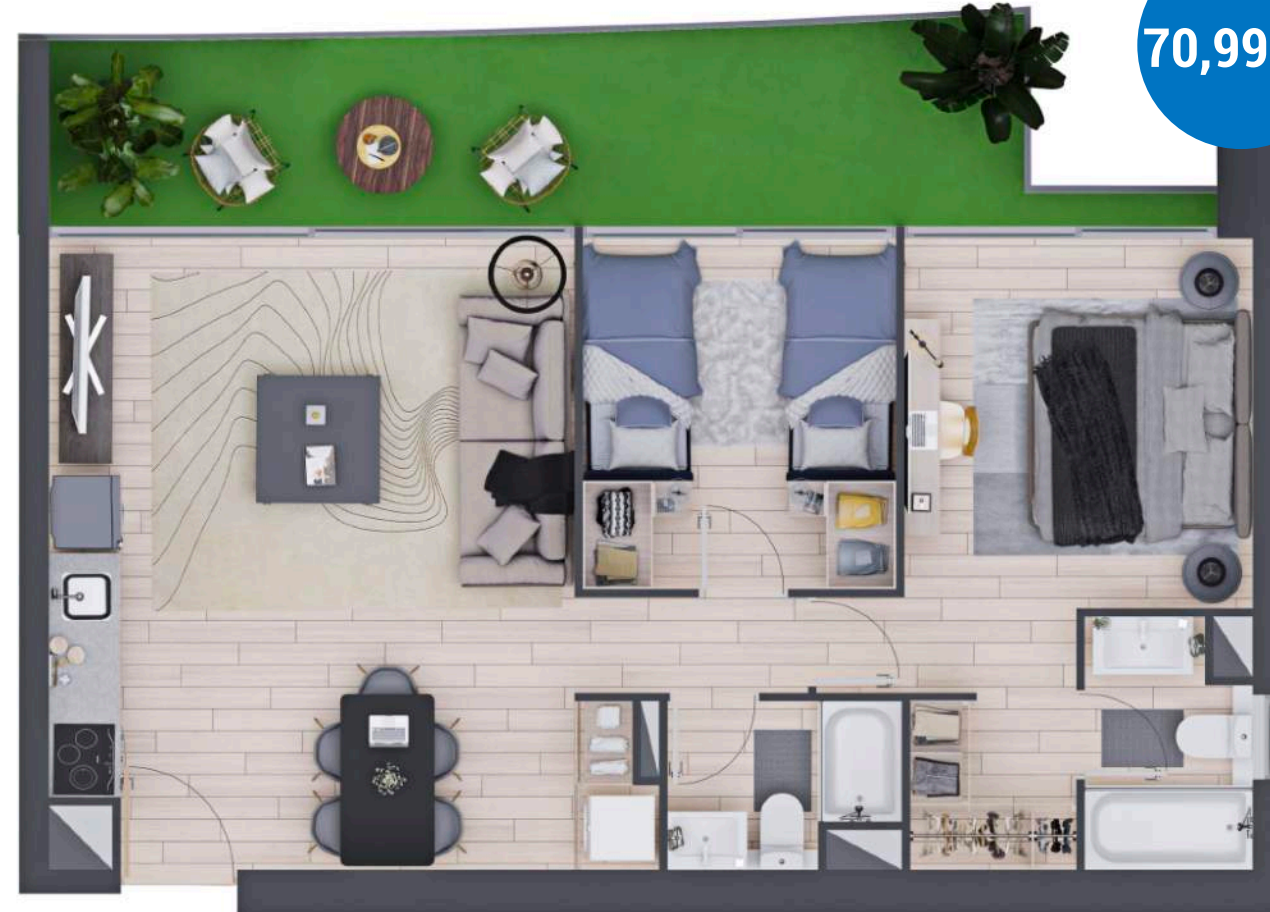
SUPERFICIE TERRAZA: 15,41 m<sup>2</sup>

TOUR 360° 

## DEPARTAMENTO TIPO C3

2 DORMITORIO + 2 BAÑO

70,99 m<sup>2</sup>



**ORIENTACIÓN: SURPONIENTE**

SUPERFICIE INTERIOR: 56,23 m<sup>2</sup>

SUPERFICIE TERRAZA: 14,76 m<sup>2</sup>

TOUR 360° 

## DEPARTAMENTO TIPO D

2 DORMITORIO + 2 BAÑO (MARIPOSA)


58,87 m<sup>2</sup>



**ORIENTACIÓN: SURPONIENTE**

SUPERFICIE INTERIOR: 47,27 m<sup>2</sup>

SUPERFICIE TERRAZA: 11,6 m<sup>2</sup>

TOUR 360° 



## DEPARTAMENTO TIPO E1

3 DORMITORIO + 2 BAÑO




81,13 m<sup>2</sup>

**ORIENTACIÓN: NORORIENTE**

SUPERFICIE INTERIOR: 63,35 m<sup>2</sup>

SUPERFICIE TERRAZA: 17,78 m<sup>2</sup>

TOUR 360° 



# MASTER PLAN


SURPONIENTE

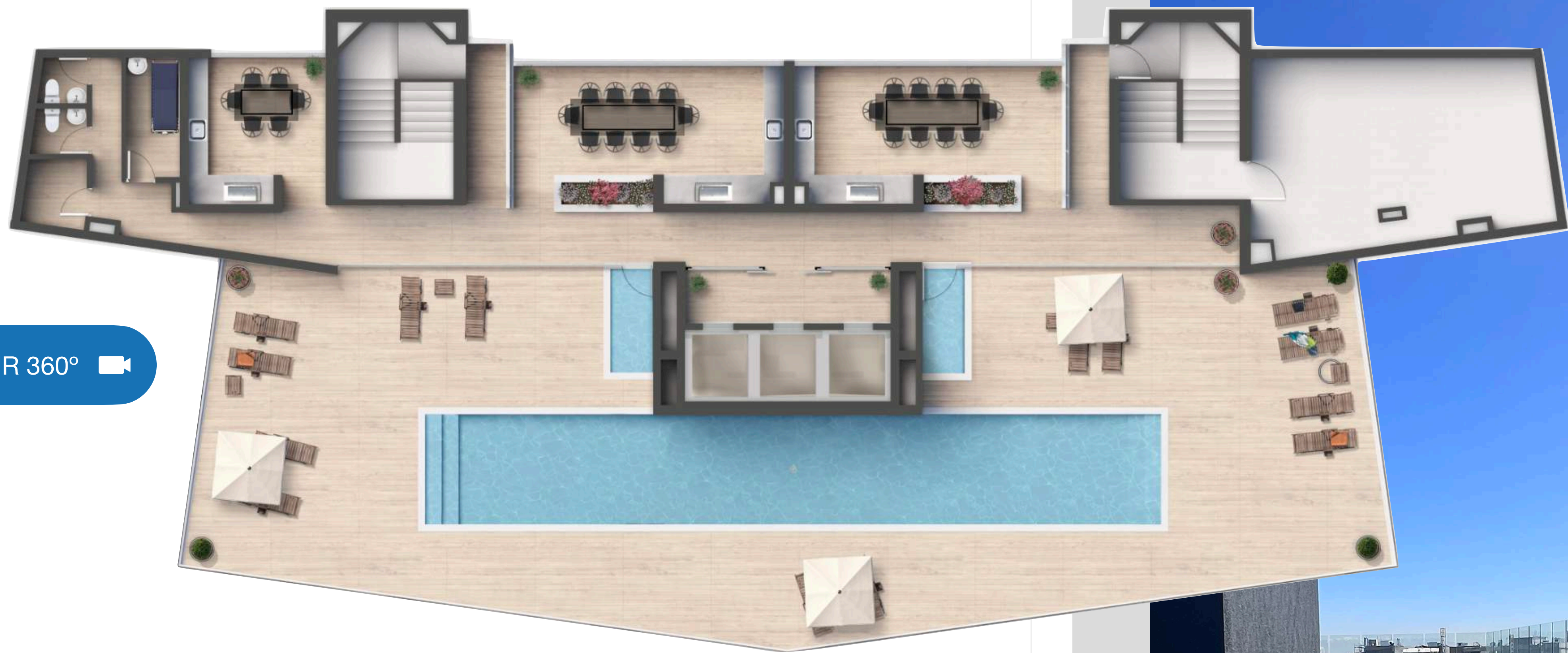


NORORIENTE



# MASTER PLAN

TOUR 360° 



"LAS IMÁGENES, PLANOS, TEXTOS Y MEDIDAS CONTENIDAS EN ESTE FOLLETO SON REFERENCIALES, POR LO QUE NO REPRESENTAN NECESARIAMENTE LA REALIDAD DEL PROYECTO, NO CONSTITUYEN PARTE DE UN DOCUMENTO LEGAL RELACIONADO CON ESTA PROPIEDAD."

LO ANTERIOR SE INFORMA EN VIRTUD DE LO SEÑALADO EN LA LEY N°19.472



# ICÁLMA

## EXEQUIEL

AV. DEPARTAMENTAL 797, LA FLORIDA



GRACIAS  
POR SU VISITA